

หมายเลขโทรศัพท์
สำนักเทศบาลเมืองตากใบ

073-462330-1

โทรสาร (Fax) 073-462330-1 ต่อ 124

สำนักปลัดเทศบาล

- งานธุรการ(operator) 101
- หน.สำนักปลัดเทศบาล 102
- งานรักษาการ (เทศกิจ) 104

กองสวัสดิการ

- งานพัฒนาชุมชน 103

กองคลัง

- พอ.กองคลัง 105
- งานธุรการ 106
- งานจัดเก็บรายได้ 107

กองช่าง

- พอ.กองช่าง 108
- งานธุรการ 109

กองสาธารณสุข

- พอ.กองสาธารณสุข 110
- งานธุรการ 111

กองการศึกษา

- พอ.กองการศึกษา 112
- งานธุรการ 113

กองยุทธศาสตร์และ

- งบประมาณ 114

กองการเจ้าหน้าที่

- 115



สถานที่ท่องเที่ยว
ในเขตเทศบาลเมืองตากใบ



ผลิตภัณฑ์ OTOP

ของดีประจำอำเภอตากใบ
ปลาทุเลาเค็ม ราชานแห้งปลาเค็ม

สินค้า OTOP 5 ดาว



เทศบาลเมืองตากใบ
TAKBAI TOWN MUNICIPALITY

วิสัยทัศน์

“ตากใบเมืองแห่งอยู่
ประตูการค้าชายแดน”



กองยุทธศาสตร์และงบประมาณ
โทร. 0-7364-2330-1 ต่อ 114

www.takbaicity.go.th



www.takbaicity.go.th



Facebook Page



ตราสัญลักษณ์ เทศบาลเมืองตากใบ

ประวัติความเป็นมา

เทศบาลเมืองตากใบ ได้รับการจัดตั้งเป็นสุขาภิบาล เมื่อปี พ.ศ. 2499 ต่อมาได้ยกฐานะจากสุขาภิบาล เป็นเทศบาลตำบลเมื่อวันที่ 24 กุมภาพันธ์ พ.ศ. 2542 และต่อมาเปลี่ยนแปลง “เป็นเทศบาลเมืองตากใบ” เมื่อวันที่ 31 มกราคม พ.ศ. 2551 ตามประกาศ กระทรวงมหาดไทย ลงวันที่ 26 ธันวาคม พ.ศ. 2550

ลักษณะที่ตั้ง เทศบาลเมืองตากใบ

เทศบาลเมืองตากใบ ตั้งอยู่ในเขตอำเภอตากใบ จังหวัด นราธิวาส มีพื้นที่ 9.149 ตารางกิโลเมตร ตามลักษณะ ภูมิศาสตร์จัดอยู่บริเวณภาคใต้สุดของประเทศไทยห่าง จากกรุงเทพมหานครไปทางทิศใต้ประมาณ 1,182 กิโลเมตร

อาณาเขต

ทิศเหนือ ติดต่อกับ แม่น้ำตากใบ
ทิศใต้ ติดต่อกับ แม่น้ำบางนรา
ทิศตะวันออก ติดต่อกับ แม่น้ำสุไหงโก-ลก
ทิศตะวันตก ติดต่อกับ ท้องที่หมู่ที่ 5 ของตำบลจ๊ะเหม

ชุมชนในเขตเทศบาล จำนวน 9 ชุมชน

1. ชุมชนตาบาตะปอเยาะ
2. ชุมชนตาบาปาเริะ
3. ชุมชนตาบาฮีล
4. ชุมชนสามัคคี
5. ชุมชนตลาดตากใบ
6. ชุมชนบางน้อย
7. ชุมชนท่าแพรก
8. ชุมชนฮุมอลานีส
9. ชุมชนภัทรภักดี

สาธารณสุขุขเขตเทศบาล

- 1.โรงพยาบาลในเขตพื้นที่ สังกัด รัฐบาล 1 แห่ง
- 2.ศูนย์บริการสาธารณสุขเทศบาลเมืองตากใบ 1 แห่ง
- 3.คลินิกแพทย์ 2 แห่ง
- 4.ร้านขายยา 5 แห่ง
- 5.ระบบการแพทย์ฉุกเฉิน(กู้ชีพ - กู้ภัย)ในเขตพื้นที่ 2 แห่ง

สถานศึกษาในเขตเทศบาล

- | | |
|---|-------------------|
| 1.โรงเรียนตากใบ | สพฐ.เขต 2 |
| 2.โรงเรียนวัดชลธาราสিংห์ | สพฐ.เขต 2 |
| 3.โรงเรียนบ้านตาบา | สพฐ.เขต 2 |
| 4.โรงเรียนบ้านห้วยคลอง | สพฐ.เขต 2 |
| 5.โรงเรียนนุรุดดิน | สนว.การศึกษาเอกชน |
| 6.โรงเรียนสมถวิล | สนว.การศึกษาเอกชน |
| 7.ศูนย์พัฒนาเด็กเล็กและโรงเรียนอนุบาลเทศบาลเมืองตากใบ | เทศบาลเมืองตากใบ |
| 8.โรงเรียนมุสลิมตากใบ | สนว.การศึกษาเอกชน |

คณะผู้บริหารเทศบาล เมืองตากใบ



นายอินตารา บุซันตารา
นายกเทศมนตรี



นายธีรฤดี แวอยู่ธิะ
รองนายกเทศมนตรี



นายมะนาซ นูตอ
รองนายกเทศมนตรี



นายอับดุลมาณี เวนาซา
รองนายกเทศมนตรี



นายสุทัศน์ ยายอ
เลขานุการนายกเทศมนตรี



นายมาฮาดร์ มะฆอ
เลขานุการนายกเทศมนตรี



นายมาฮานะ สะมะอ
ที่ปรึกษานายกเทศมนตรี

E-Service ระบบยื่นคำร้องออนไลน์ (One Stop Service)



1 ระบบรับเรื่องร้องเรียน การทุจริต



2 ระบบขอรับความช่วยเหลือประชาชน



3 ระบบขอความช่วยเหลือด้านอุปโภคบริโภค



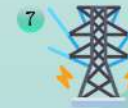
4 ระบบสมัครเพื่อเข้ารับบริการในศูนย์พัฒนาเด็กเล็ก



5 ระบบขอตัดต้นไม้และจัดเก็บกิ่งไม้



6 ระบบขอรับบริการถังขยะ



7 ระบบแจ้งซ่อมโครงข่ายสาธารณะ



8 ระบบการให้บริการ ONLINE



9 ระบบขอขยับใช้ห้องประชุม

<https://takbaicity.go.th/front/eservice/>

